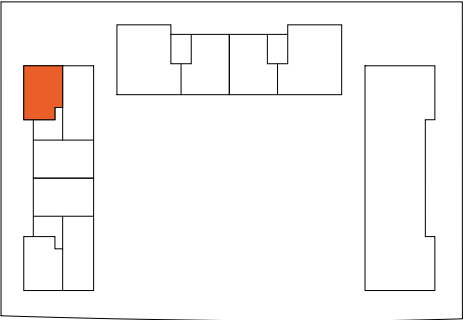


EMPLAZAMIENTO

N



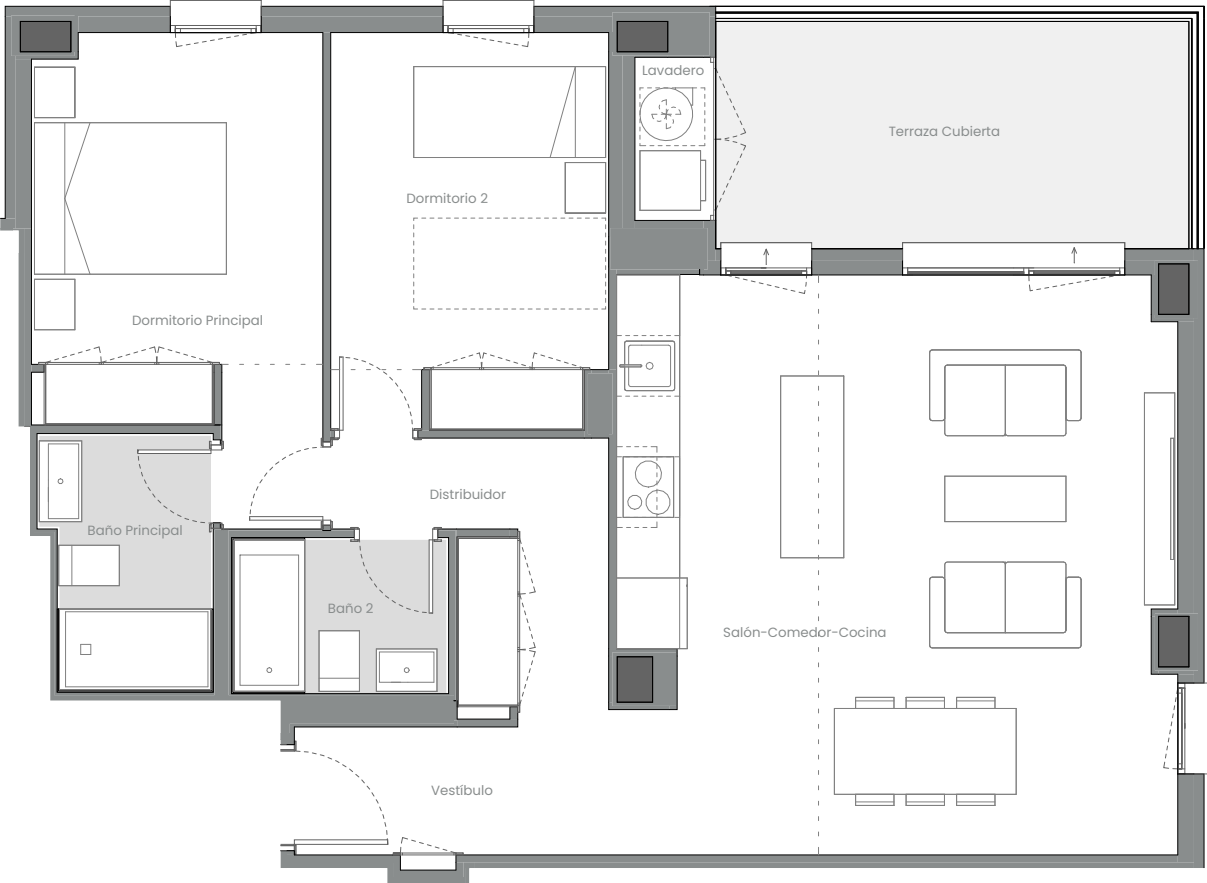
CUADRO DE SUPERFICIES

Vestíbulo	4,10 m²
Salón-Comedor-Cocina	31,37 m²
Distribuidor	5,17 m²
Dormitorio Principal	12,07 m²
Dormitorio 2	10,64 m²
Baño Principal	3,95 m²
Baño 2	3,26 m²
Lavadero	1,27 m²
Total Sup. Útil Interior	71,83 m²
Terraza Cubierta	10,78 m²
Total Sup. Útil Exterior	10,78 m²

Superficie construida propia	85,01 m²
Superficie construida con ZZCC*	97,74 m²

Según Decreto BOJA 218/2005	
Superficie útil total	77,22 m²
Superficie construida con ZZCC	103,54 m²

\*No se incluyen terrazas



Vivienda 035 – Bloque 01 – Portal 02 – Planta P05 – Puerta A



La información aquí contenida puede ser modificada durante el transcurso de la ejecución de la obra por exigencias técnicas y jurídicas, sin que ello implique menoscabo en el nivel global de calidades. El mobiliario, incluido el de cocina, se refleja a efectos meramente decorativos, sin que se incluya en la oferta. Los peldaños de acceso a la vivienda y salidas a patios, puede alterarse en función de la rasante de las calles y corresponde a la D.F. fijar el criterio.